



MERIDA X BASE presents 伊豆の国シクロクロス

2024/3/3 (日)

静岡県伊豆の国市神島 中島公園

テクニカルガイド

主催 湘南シクロクロス実行委員会

協力 一般社団法人日本シクロクロス競技主催者協会 (AJOCC)

後援 伊豆の国市

協賛 MERIDA X BASE メリダジャパン株式会社 株式会社隼 サイクロン 湘南ゴールドエナジー
有限会社スポーツアシスト ジャイアントストア平塚 ナカシマサイクルファクトリ 株式会社 JM
JU-ZA 伊豆大上のおはぎ インプレス 山口農園 ACR - YANAI

株式会社 TOSEI 東芝テック株式会社

1. ゼッケンの配布

ゼッケンの発行は大会受付にて発行します

背面ゼッケンは腰付近、肩ゼッケンは中央破線で2枚に分離し両腕へ前から見えるように装着してください

2. タイムスケジュールの提示

大会前日 2024/3/2(土) 前日試走

試走開始	試走終了
14:00	16:00

* 前日試走も保険の対象とします、必ず試走前に氏名と連絡先を受付にて記載ください

* 前日試走は大会参加者が対象です

* 前日は設営中な場合があります。十分注意しスタッフの指示に従ってください

大会当日 2024/3/3(日)

	受付開始	受付終了	召集	開始	終了	競技内容	競技時間 (めやす)
	-	-	-	6:30	-	駐車場オープン	-
	-	-	-	7:00	7:50	試走	7:45以降 新規周回禁止
レース1	7:00	7:40	7:50	8:00 8:01	8:30	MU17/MU15 ME3	30分
レース2	7:30	8:10	8:35	8:45 8:46	9:15	ME4 WE2+3	30分
レース3	8:00	9:00	9:20	9:30 9:31	10:00	MM50 MM60	30分
	-	-	-	10:10	10:45	試走	10:40以降 新規周回禁止
レース4	9:30	10:20	10:45	10:55 10:56 10:57	11:35	ME2/MJ MM35+40 WE1	40分
レース5	9:30	11:10	11:40	11:50	12:50	ME1	60分
				13:00	13:20	CK/エンデューロ試走	13:15以降 新規周回禁止
レース6	9:30	12:00	13:20	13:25	13:40	CK1/CK2/CK3	ショートコース 15分
レース7	10:00	12:00	13:45	13:55	14:55	エンデューロ	ショートコース 60分
	-		-	15:00	15:15	CK/エンデューロ表彰/抽選会	

3. 表彰

各カテゴリ 3位までを表彰する

ただし出走人数により表彰順位を変更する場合があります

表彰はレース終了後に実施します

4. 大会特別規則の公開

①コールアップ順序とゼッケン番号について

レース召集は 10 分前集合、参加人数によりゼッケン番号順で順次コールアップする

ゼッケン番号は以下基準で付与する

上位 10 名は関東ポイント、10 名以降は AJOCC ポイント、ポイントなしはランダム

② JCF 競技規則第 85 条 26 項(通称 80%ルール)適用は行わない

先頭選手がフィニッシュした時点で、以降すべての選手がフィニッシュとする
周回遅れの選手は先行選手の走行を妨げないよう、速やかに追い抜きできるようラインを外す
停止して見送る等、紳士的対応をお願いします

③レース 1 MU17/MU15 ME3

U17/U15,ME3 順で各 1 分時差発走する。U17/U15 は同時
周回数管理は共通で決定する
リザルトと表彰は個別で行う
召集コールアップは MU17、MU15、ME3 の順

④レース 2 ME4 WE2+3

ME4,WE2+3 で各 1 分時差発走する。
周回数管理は共通で決定する
リザルトと表彰は個別で行う
召集コールアップは ME4,WE2+3 の順

⑤レース 3 MM50 M60

MM50、MM60 の順で各 1 分時差発走する
周回数管理は共通で決定する
リザルトと表彰は個別で行う

⑥レース 4 ME2/MJ、MM35+40、WE1

ME2/MJ、MM35+40、WE1 の順で各 1 分時差発走する
周回数管理は ME2/MJ、MM35+40 は共通、WE1 は個別で決定する
リザルトと表彰は個別で行う
MM35、MM40 は出走人数の関係で MM35+40 として出走します

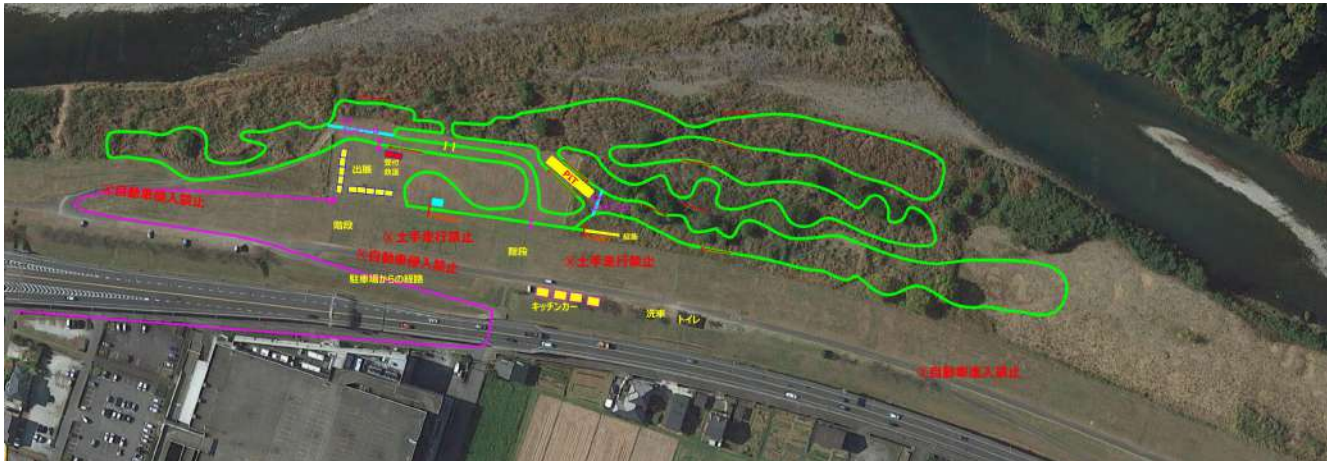
⑦レース 6 CK1/CK2/CK3

CK1/CK2/CK3 順で各 1 分時差発走する
周回数管理は個別
リザルトと表彰は個別で行う
ショートコース

⑧レース 7 エンデューロ

別途エンデューロ要項で定める

5. コースガイド



CK、エンデューロは一部を使用しないショートコースになります。

公園内広場の空きスペースはチームテント用に開放します

土手上にトイレがあります

トイレ横に外水道があります

洗車用にご利用できますので占有せず、バケツ等で譲り合いをお願いします。

6. アクセス 駐車場案内

① アクセス

静岡県伊豆の国神島 中島公園

伊豆縦貫道 大仁南 IC より1分

国道414号 大仁南 IC 交差点より1分

② 駐車場案内

Google Map <https://goo.gl/maps/Jbabb8n2wqD4DvsQ6>

別紙参照

https://shonancyclocross.jp/access/parking_izu2023.pdf



7. 医療機関

地域医療

順天堂大学医学部附属静岡病院
静岡県伊豆の国市長岡 1129 番地
055-948-3111

休日診療 田方医師会

救急医療休日在宅輪番当番表

<http://www.tagata-ishikai.jp/kyukyu-syuzenji.html>