

湘南シクロクロス 南足柄大会

2022/12/25 (日)

神奈川県南足柄市怒田 1 7 3 4 南足柄市運動公園

テクニカルガイド

主催 湘南シクロクロス実行委員会

協力 一般社団法人日本シクロクロス競技主催者協会 (AJOCC)

神奈川県自転車競技連盟 株式会社アグサ

後援 南足柄市

協賛 株式会社隼 井上ゴム株式会社 メリダジャパン株式会社 サイクロン minzooBike

ジャイアントストア平塚 株式会社和光ケミカル オルタナティブバイシクルズ

快晴茶

1. コロナウイルスに関する大会ガイドライン

別途定める「湘南シクロクロス コロナウイルスに関する大会ガイドライン」に沿い、大会関係者、参加者及び来場者は従う事

なお、ガイドラインは社会状況に合わせ更新しますので、最新か確認しご参照ください。

2. https://shonancylocross.jp/covid19_guidelines2022_ver8.pdf

3. ゼッケンの配布

ゼッケンの発行は大会受付にて発行します

背面ゼッケンは腰付近、肩ゼッケンは中央破線で 2 枚に分離し両腕へ前から見えるように装着してください

4. タイムスケジュールの提示

大会前日 2022/12/24(土) 前日試走 15:00~16:00

* テニスなど一般利用あるため一部のみ試可

* テニスコート、野球場付近の舗装路は降車し押し歩きをお願いします

* 保険適用しますので受付で氏名、連絡先を記入ください

大会当日 2022/12/25(日)

	受付開始	受付終了	スタート	フィニッシュ	競技内容	競技時間
	7:00	-	-	-	駐車場オープン	-
		-	7:30	8:20	試走	
レース 1	7:30	8:00	8:30	8:45	CK3	15分
レース 2		8:40	9:00	9:30	ME4	30分
レース 3	8:20	9:40	9:45	10:15	ME3	30分
			9:46	10:16	MU17/MU15	
レース 4	9:00	10:25	10:30	11:00	MM50	30分
			10:31		MM60	
		-	11:10	11:40	試走	
レース 5	10:00	11:20	11:50	12:30	MM1	40分
			11:51		MM35/40	
レース 6	11:00	12:15	12:45	13:25	ME2	40分
レース 7	12:00	13:10	13:40	14:20	WE1	40分
			13:42	14:12	WE2+3/WM/WU15	30分
レース 8	12:00	14:00	14:35	15:35	ME1	60分

5. 表彰

各カテゴリ 3位までを表彰する

ただし出走人数により表彰順位を変更する場合があります

表彰はレース終了後に実施します

6. 大会特別規則の公開

①コールアップ順序とゼッケン番号について

レース召集は 10 分前集合、参加人数によりゼッケン番号順で順次コールアップする

ゼッケン番号は以下基準で付与する

上位 10 名は関東ポイント、10 名以降は AJOCC ポイント、ポイントなしはランダム

② JCF 競技規則第 85 条 26 項(通称 80%ルール)適用は行わない

先頭選手がフィニッシュした時点で、以降すべての選手がフィニッシュとする

周回遅れの選手は先行選手の走行を妨げないよう、速やかに追い抜きできるようラインを外す

停止して見送る等、紳士的対応をお願いします

③レース 3 ME3 MU17/MU15

ME3,U17/U15 順で各 1 分時差発走する。U17/U15 は同時

周回数管理は共通で決定する

リザルトと表彰は個別で行う

召集コールアップは ME3、MU17、MU15 の順

④レース 4 MM50 M60

MM50、MM60 の順で各 1 分時差発走する

周回数管理は共通で決定する

リザルトと表彰は個別で行う

④レース 5 MM1 M35/40

MM1、MM35+40 の順で各 1 分時差発走する

周回数管理は共通で決定する

リザルトと表彰は個別で行う

MM35 は出走人数で表彰人数を決定します

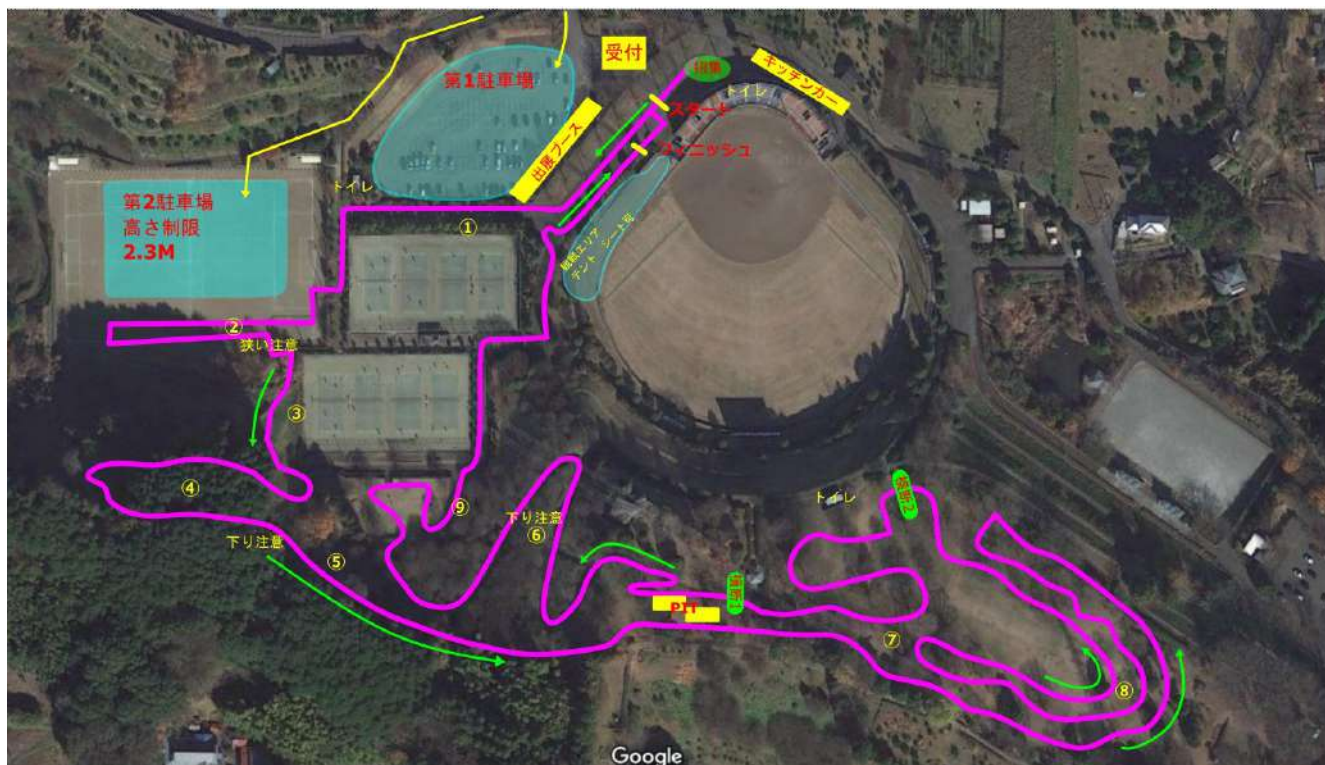
⑤レース 7 WE1 WE2+3/WM/WU15

WE1 WE2+3/WM/WU15 の順で各 2 分時差発走する

周回数管理は個別 WE1 は 40 分、WE2+3/WM/WU15 は 30 分で決定する

リザルトと表彰は個別で行うが出走人数で決定します

7. コースガイド



8. アクセス 駐車場案内

① アクセス

南足柄市運動公園

神奈川県南足柄市怒田 1 7 3 4

Google Map <https://goo.gl/maps/HRHxGgRj2vruwEiu6>

② 駐車場案内

第2駐車場はグラウンドを使用します

入口の高さが 2.3mです、大きい車、キャリア付きの車は

第1駐車場をご利用下さい

入口でスタッフが振り分けいたします

駐車場での洗車は厳禁です

9. 医療機関

足柄上地区休日急患診療所

開成町吉田島 580

電話:0465-83-1800